

**Sucre**  
**1005**

PUEBLO  
LIBRE



TRANQUILIDAD Y  
CONEXIÓN CON  
TU FUTURO

**GRANADERO**  
INMOBILIARIA



# Entre lo histórico y lo nuevo

---

Pueblo Libre

**Sucre 1005** es un moderno edificio de 17 pisos en Pueblo Libre, con 85 departamentos de diseño funcional y acabados de calidad. Ofrece confort, seguridad y una ubicación ideal, cerca de parques, museos y comercios, combinando historia, tranquilidad y conectividad.

**Sucre 1005** vive en ese punto justo donde la memoria se cruza con lo moderno, y la ciudad se siente más humana.

Un nuevo proyecto de







En medio de  
**lo esencial**



Full  
conectividad



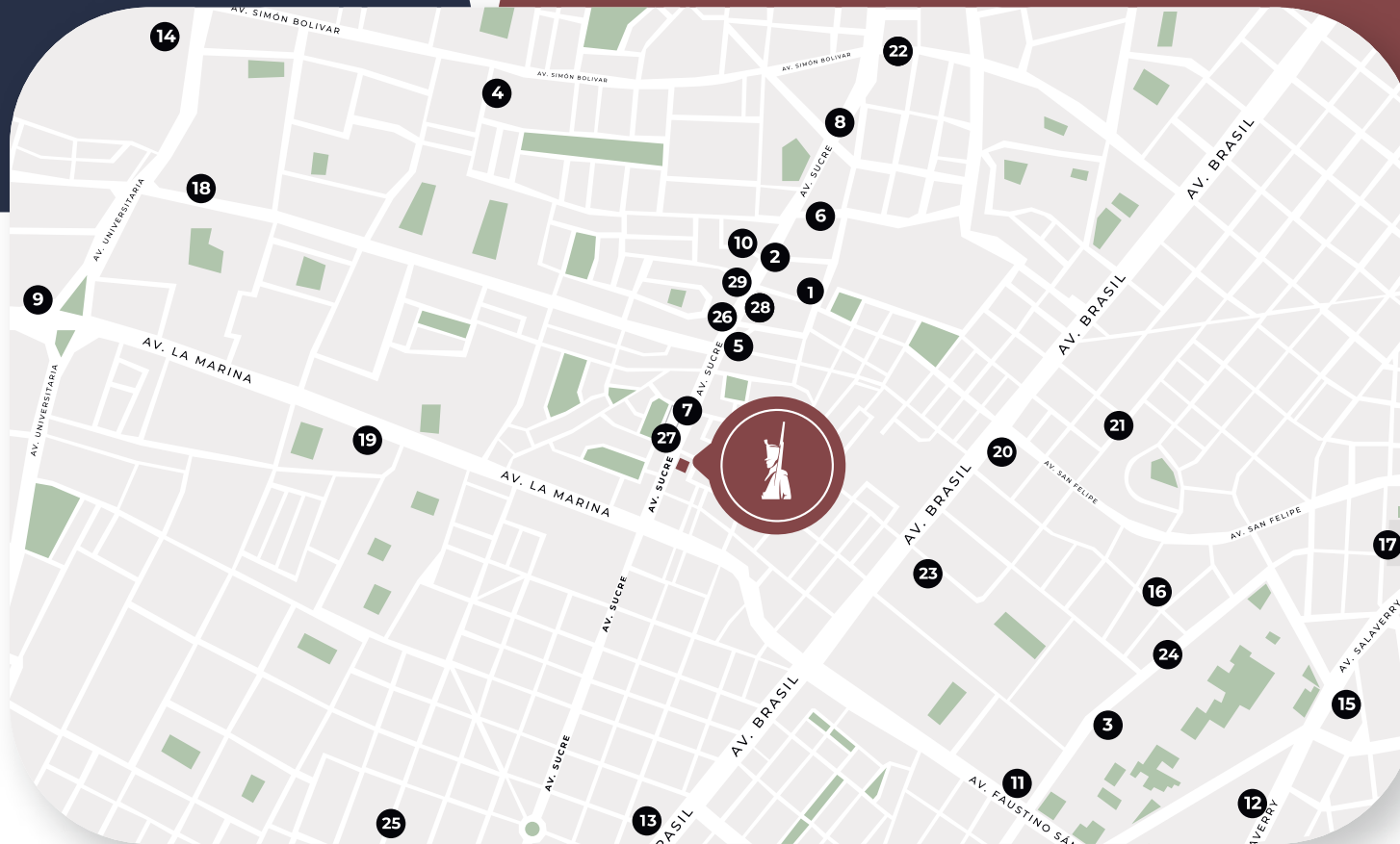
Parques  
a pocos pasos



Zona comercial  
muy cerca a ti

# Un nuevo comienzo en el corazón del barrio

↓ Av. Sucre 1005, Pueblo Libre



## **Entretenimiento**

1. Taberna Queirolo
2. El Bolivariano
3. Centro Cultural Peruano Japonés

## **Gastronomía**

4. Museo Larco
5. Pizzería La Romana
6. Master Kong
7. Pardos Chicken
8. Naruto

## **Compras**

9. Plaza San Miguel
10. Plaza Vea (Sucre)
11. Metro Pershing
12. Real Plaza Salaverry
13. Supermercado Candy

## **Educación**

14. PUCP
15. UPC
16. Universidad Jaime Bausate y Meza
17. Universidad del Pacífico
18. Colegio La Unión
19. Colegio Bartolomé Herrera
20. Colegio Newton
21. Colegio San Clemente

## **Salud**

22. Hospital Santa Rosa
23. Hospital Nacional PNP
24. Clínica San Felipe
25. Inkafarma

## **Bancos**

26. Scotiabank (Sucre)
27. BBVA (Sucre)
28. Interbank (Sucre)
29. BCP (Sucre)

# Acabados que se sienten bien

---



Piso SPC

En sala, comedor y dormitorios



Piso cerámico

En cocina y baños



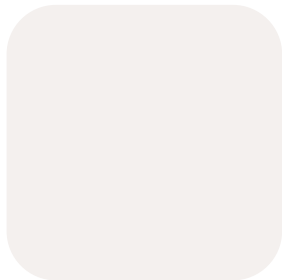
Papel mural

En sala, comedor y dormitorios.



Perfilería negra

En barandas, ventanas y mamparas



Piedra sinterizada

En tablero de cocina



Melamina

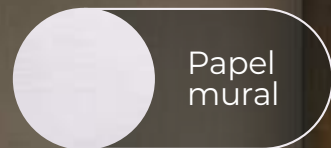
En muebles altos y bajos

En **Sucre 1005**, cada acabado fue elegido para elevar la experiencia de vivir. Materiales de calidad, texturas cálidas y detalles cuidadosamente diseñados le dan carácter a los espacios y los hacen sentir acogedores desde el primer día.

Todo fue pensado para disfrutarse con el tiempo: superficies que se ven bien, se sienten bien y acompañan tu día a día, creando ambientes que se adaptan naturalmente a tu forma de vivir.



Interiores



Papel mural

## SALA COMEDOR



Piso SPC



Muebles de melamina

Piedra sinterizada

Piso cerámico

**COCINA**



**ESTUDIO**



Clóset de melamina



**DORMITORIO**

BAÑO

Piso  
cerámico



Áreas comunes

# Diseñadas para disfrutar, creadas para compartir

---

Disfruta de una parrilla al aire libre, una tarde de lectura o una sesión de entrenamiento sin salir del edificio. En **Sucre 1005**, las áreas comunes te dan la libertad de elegir cómo cerrar el día.



LOBBY



SUM



ZONA DE  
PARRILLAS



TERRAZA  
BAR



CO  
WORKING



GIMNASIO



PET  
SPA



BIKE  
ZONE



**LOBBY**



# TERRAZA BAR



**ZONA DE PARRILLAS**





**COWORKING**



 **GIMNASIO**





 **PET SPA**



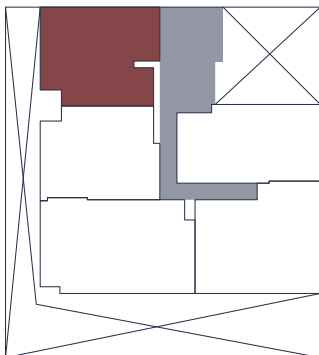
Planos

# X01

TIPOLOGÍA

desde 55.37 M<sup>2</sup>

Jr. Cabo Nicolás Gutarra



Av. Antonio de Sucre

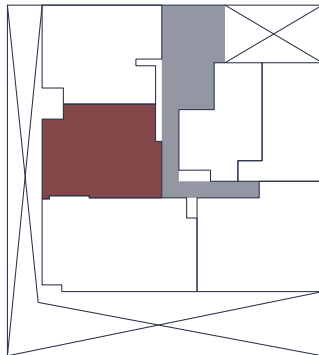


# X02

TIPOLOGÍA

55.70 M<sup>2</sup>

Jr. Cabo Nicolás Gutarra



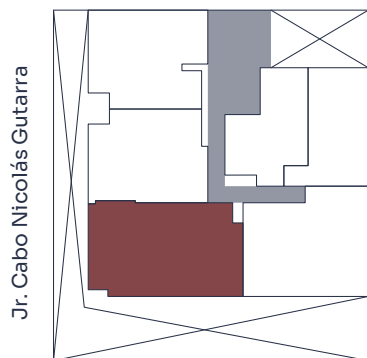
Av. Antonio de Sucre



# X03

TIPOLOGÍA

70.38 M<sup>2</sup>



Av. Antonio de Sucre

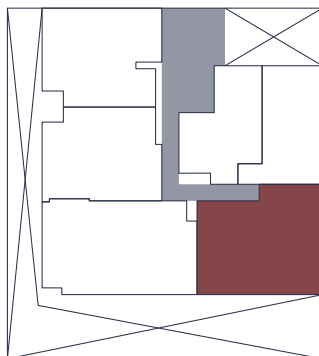


# X04-A

TIPOLOGÍA  
DEL PISO 2 AL 5

63.00 M<sup>2</sup>

Jr. Cabo Nicolás Gutarra



Av. Antonio de Sucre

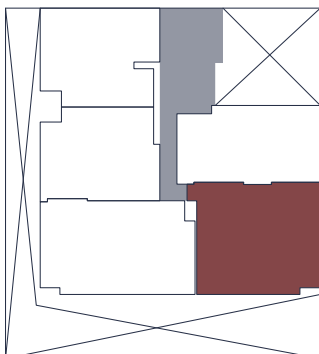


# X04-B

TIPOLOGÍA  
DEL PISO 6 AL 8

70.00 M<sup>2</sup>

Jr. Cabo Nicolás Gutarra



Av. Antonio de Sucre

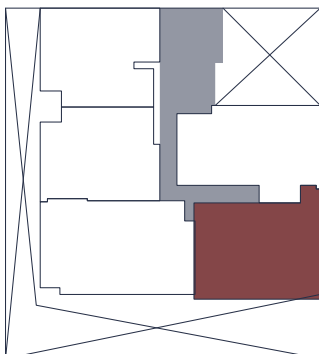


# X04-C

TIPOLOGÍA  
DEL PISO 9 AL 17

desde 59.82 M<sup>2</sup>

Jr. Cabo Nicolás Gutarra



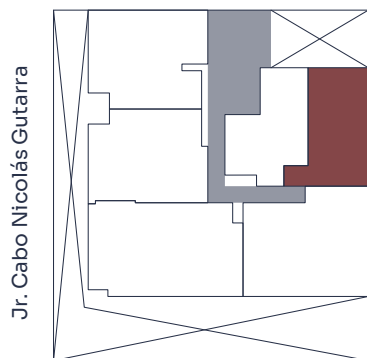
Av. Antonio de Sucre



# X05-A

TIPOLOGÍA  
DEL PISO 2 AL 5

37.30 M<sup>2</sup>



Jr. Cabo Nicolás Gutarra

Av. Antonio de Sucre

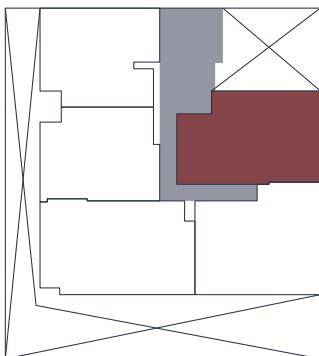


# X05-B

TIPOLOGÍA  
DEL PISO 6 AL 8

58.24 M<sup>2</sup>

Jr. Cabo Nicolás Gutarra



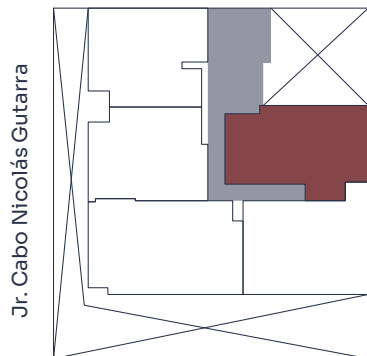
Av. Antonio de Sucre



# X05-C

TIPOLOGÍA  
DEL PISO 9 AL 17

desde 55.75 M<sup>2</sup>



Jr. Cabo Nicolás Gutarra

Av. Antonio de Sucre

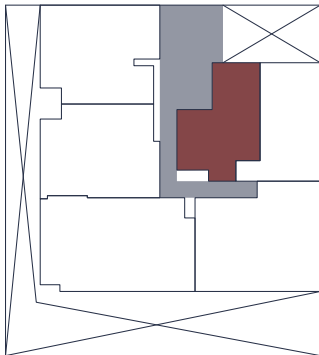


# X06

TIPOLOGÍA

36.93 M<sup>2</sup>

Jr. Cabo Nicolás Gutarra



Av. Antonio de Sucre





En Granadero Inmobiliaria redefinimos la experiencia de vivir en Lima Moderna. Nuestros proyectos ofrecen un estándar de vivienda de primer nivel, respaldado por nuestros diseños sofisticados, acabados de alta calidad, áreas comunes modernas y ubicaciones estratégicas.



**+10 años**

**Construyendo  
nuevas historias.**

# Proyectos en venta

 zegarra920  
JESÚS MARÍA



JESÚS MARÍA

Sucre  
1005



PUEBLO LIBRE

NICARAGUA 153  
JESÚS MARÍA



JESÚS MARÍA

CROSS



LINCE

Conócenos ingresando a

[www.granadero.com.pe](http://www.granadero.com.pe)

**Sucre**  
**1005**



Contáctanos vía Whatsapp

 **963 820 917** /  **965 111 619**

Sala de ventas

Av. Sucre 1005, Pueblo Libre

Web

[www.granadero.com.pe](http://www.granadero.com.pe)