



Sucre
1005

GRANADERO
INMOBILIARIA





La mejor ubicación

Av. Sucre 1005

Pueblo Libre



Entretenimiento

1. Taberna Queirolo
2. El Bolivariano
3. Centro Cultural Peruano Japonés



Universidades

13. PUCP
14. UPC
15. Universidad Jaime Bausate y Meza
16. Universidad del Pacífico



Bancos

24. Scotiabank (Sucre)
25. BBVA (Sucre)



Gastronomía

4. Museo Larco
5. Pizzería La Romana
6. Master Kong
7. Pardos Chicken
8. Naruto



Colegios

17. Colegio La Unión
18. Colegio Bartolomé Herrera
19. Colegio Newton (Jesús María)
20. Colegio San Clemente (Jesús María)



CC.CC. / Supermercados

9. Plaza San Miguel
10. Plaza Veá (Sucre)
11. Metro Pershing
12. Real Plaza Salaverry



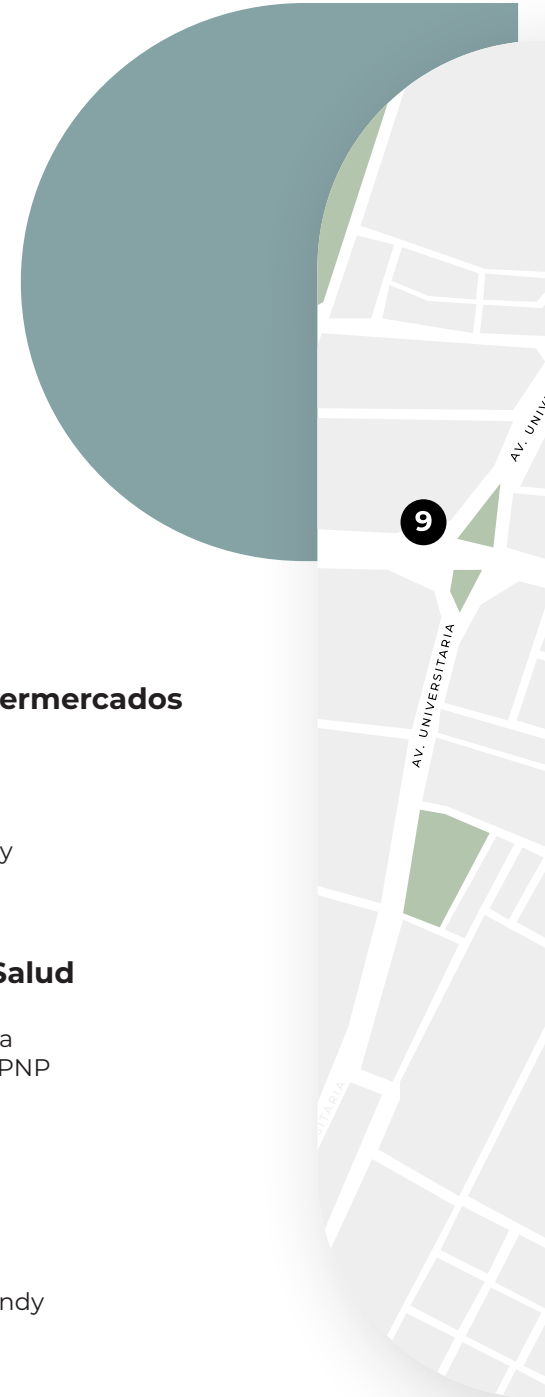
Centros de Salud

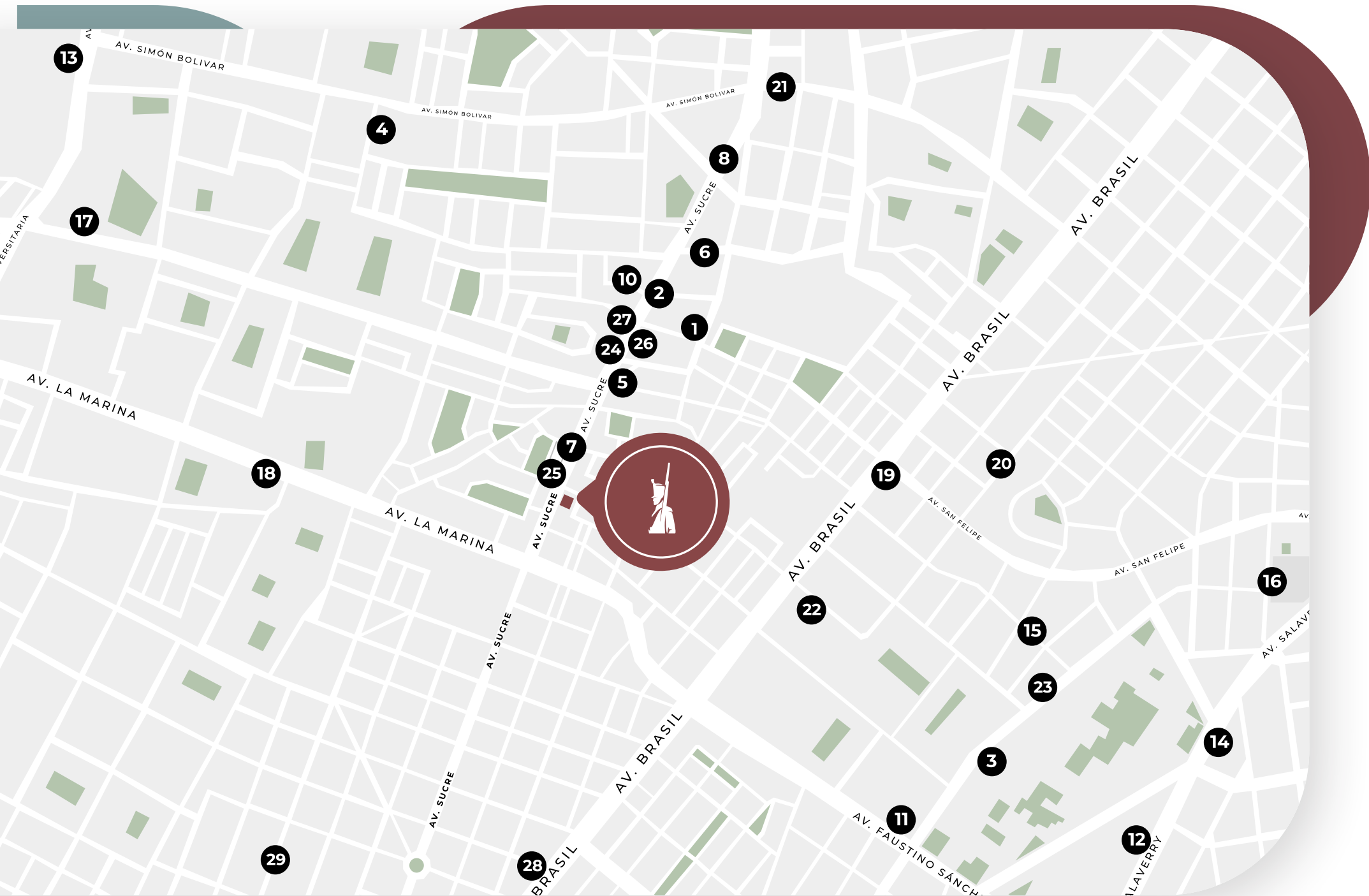
21. Hospital Santa Rosa
22. Hospital Nacional PNP
23. Clínica San Felipe



Y más...

28. Supermercado Candy
29. Inkafarma







Vive en Pueblo Libre

Descubre Sucre 1005, un moderno edificio de 17 pisos y 85 exclusivos departamentos, ubicado en el corazón de Pueblo Libre, uno de los distritos más tradicionales y llenos de historia de Lima.

Con un diseño contemporáneo, espacios funcionales y acabados de calidad, ofrece el confort y bienestar que tu familia necesita. Su entorno combina de manera equilibrada cultura, desarrollo urbano y tranquilidad, creando un lugar ideal para vivir.

Disfruta de una ubicación privilegiada, en una zona rodeada de parques, museos, centros históricos y comercios, con excelente conectividad hacia los principales puntos de la ciudad.

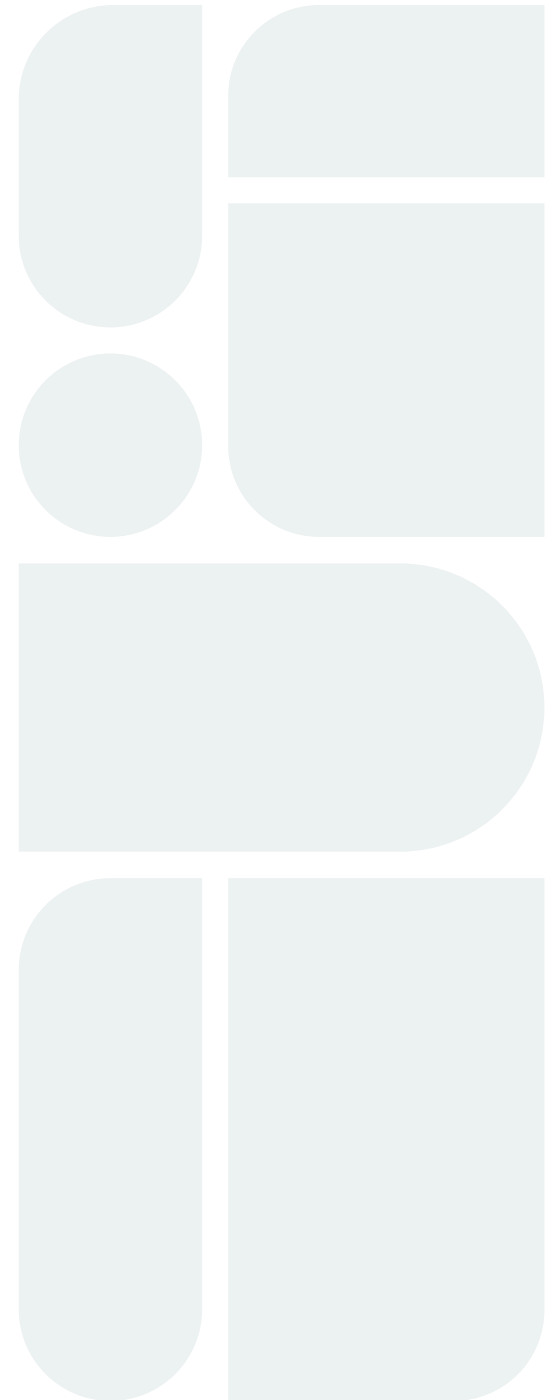
Sucre 1005, la opción perfecta para quienes buscan seguridad, comodidad y una vida conectada con lo mejor de Lima.

TRANQUILIDAD Y
CONEXIÓN CON
TU FUTURO



Tipologías

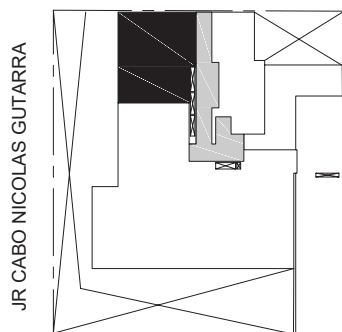
1, 2 y 3 ambientes
diseñados **exclusivamente**
para ti.



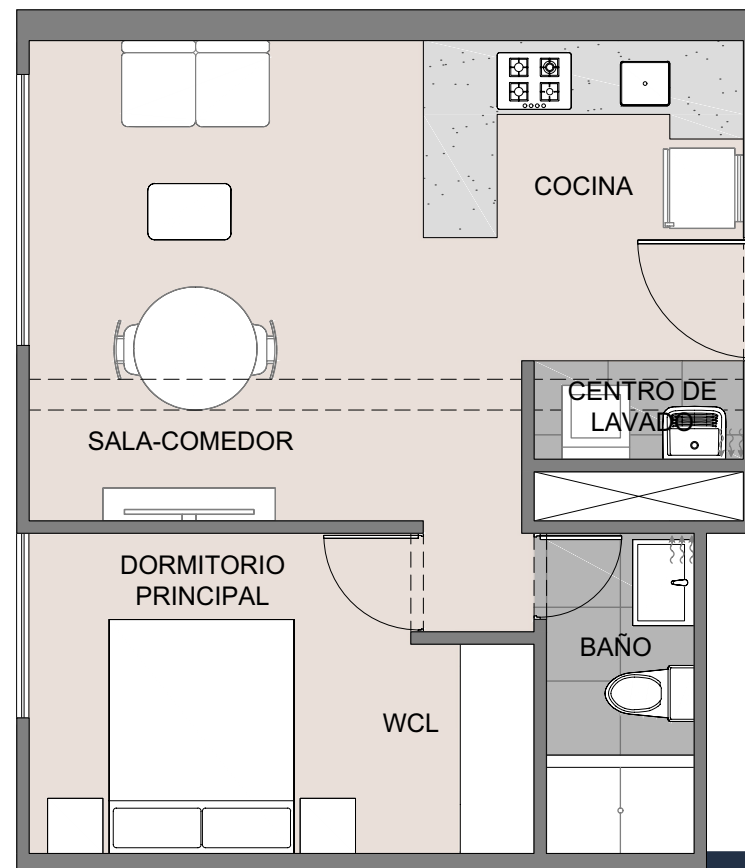
101

TIPOLOGÍA

40.32 m²

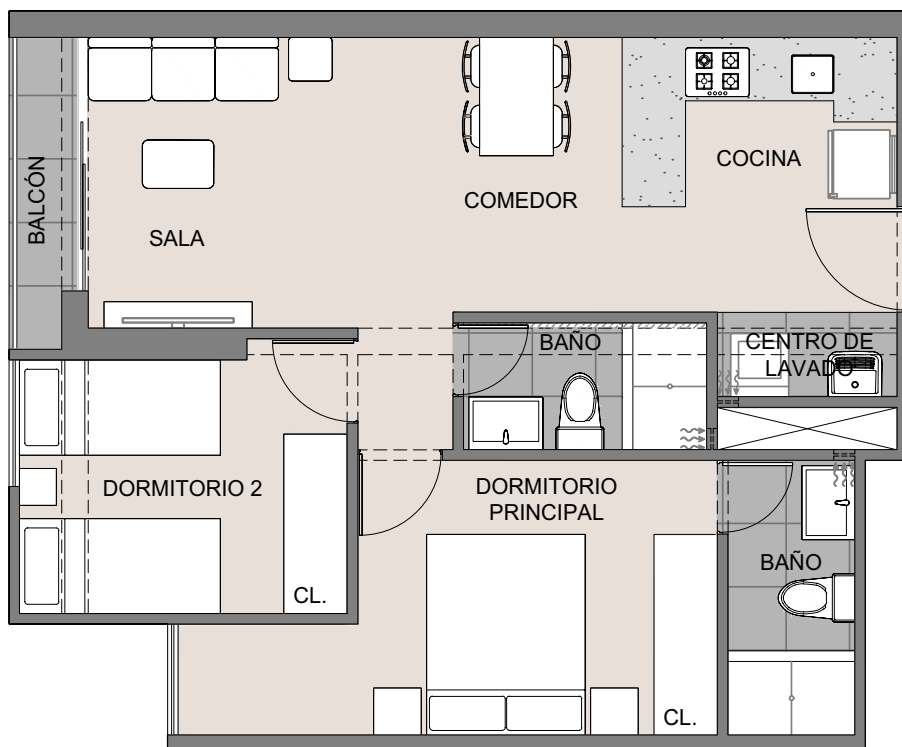


AV ANTONIO DE SUCRE



ÁREA TECHADA: 40.32 m²

ÁREA OCUPADA: 40.32 m²



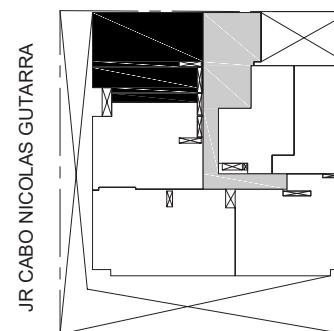
ÁREA TECHADA: 55 m²

ÁREA OCUPADA: 55 m²

TIPO X01

DEL PISO 2 AL 16

55 m²

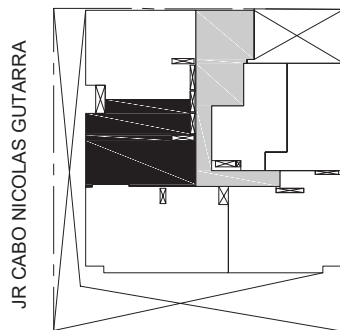


AV ANTONIO DE SUCRE

TIPO X02

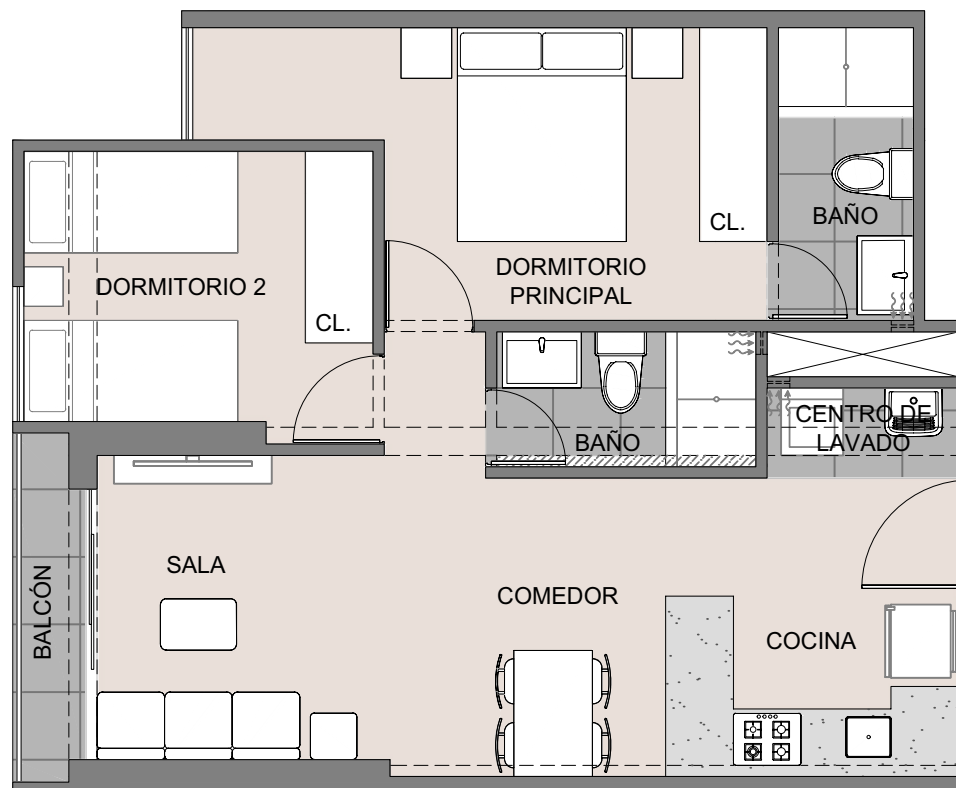
DEL PISO 2 AL 16

54.45 m²



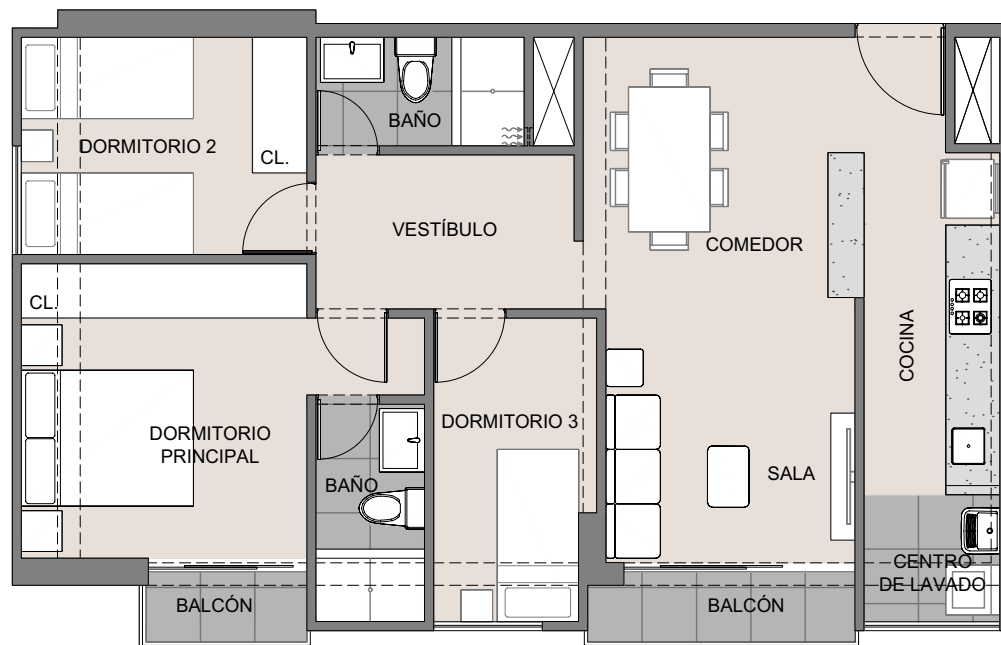
JR CABO NICOLAS GUTARRA

AV ANTONIO DE SUCRE



ÁREA TECHADA: 54.45 m²

ÁREA OCUPADA: 54.45 m²

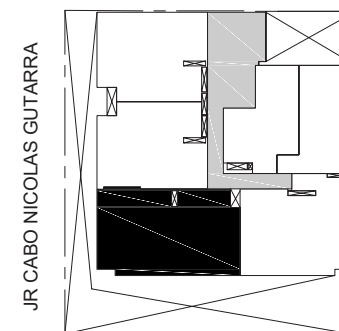


ÁREA TECHADA: 70.04 m²
 ÁREA OCUPADA: □□□□□ □□

TIPO X03

DEL PISO 2 AL 16

70.04 m²

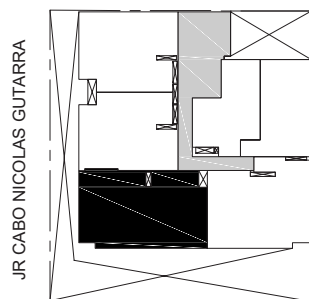


JR CABO NICOLAS GUTARRA

AV ANTONIO DE SUCRE

DÚPLEX

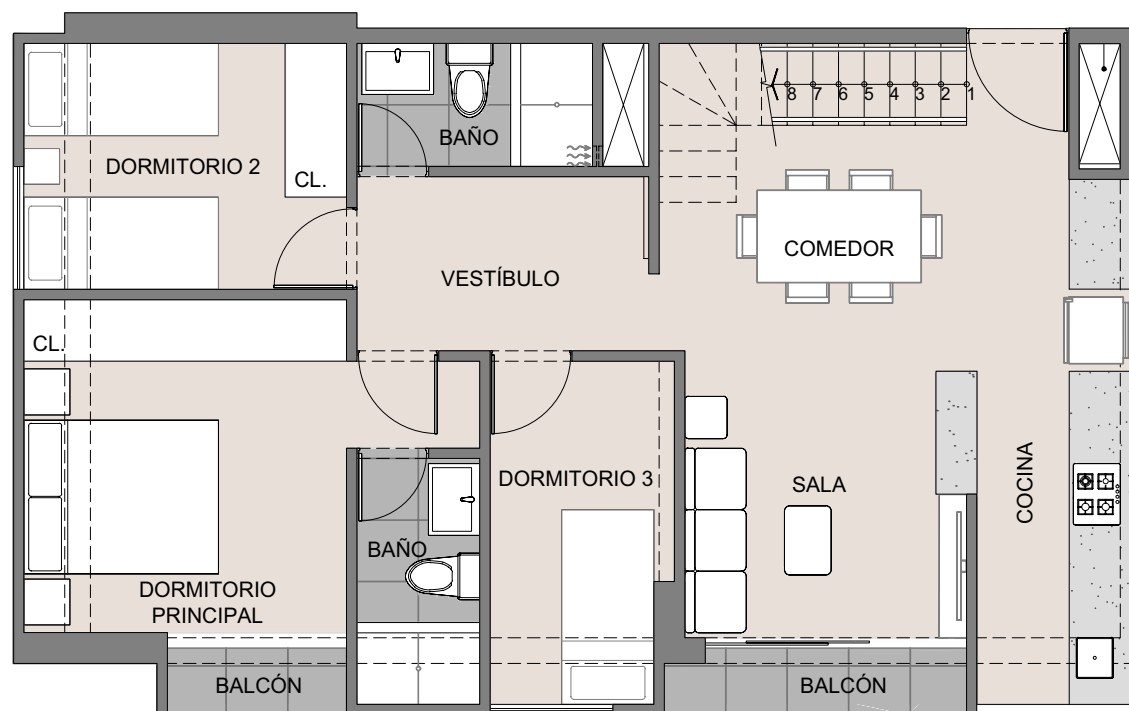
ÁREA TOTAL: 139.87 m²



JR CABO NICOLAS GUTARRA

AV ANTONIO DE SUCRE

PRIMER PISO



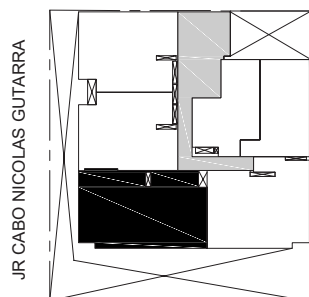
PLANOS REFERENCIALES Y NO VINCULANTES.

ÁREA TECHADA: 70.04 m²

ÁREA OCUPADA: 70.04 m²

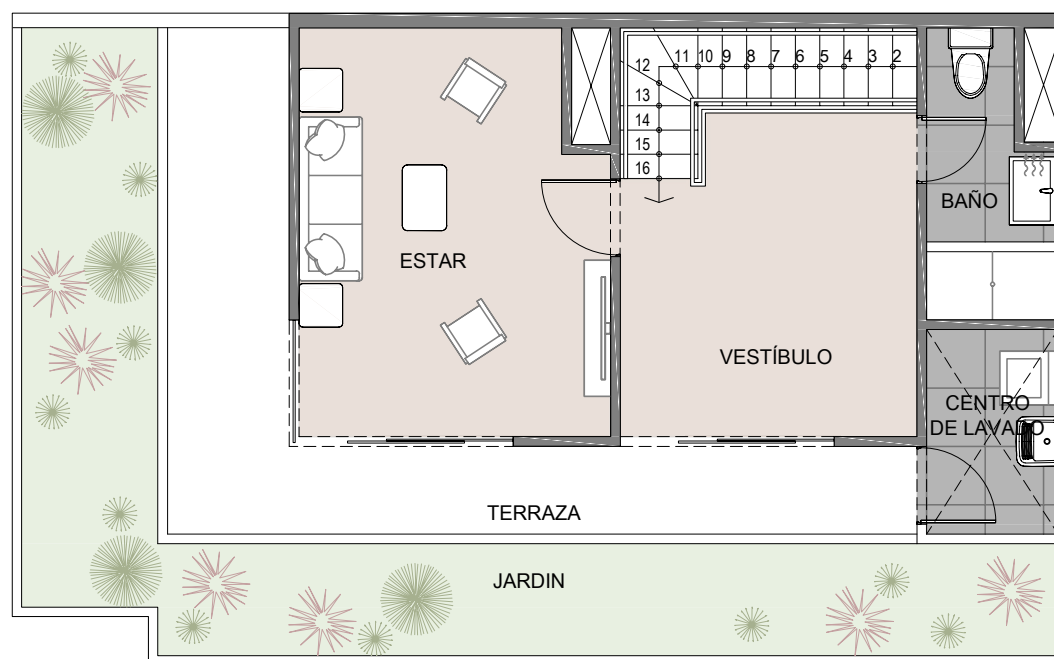
DÚPLEX

ÁREA TOTAL: 139.87 m²



AV ANTONIO DE SUCRE

SEGUNDO PISO



PLANOS REFERENCIALES Y NO VINCULANTES.

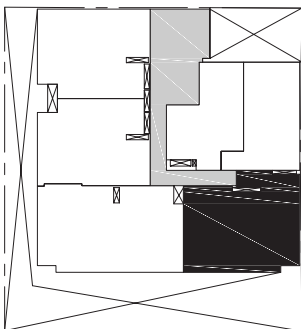
ÁREA TECHADA: 31.52 m²
ÁREA OCUPADA: 69.83 m²
ÁREA LIBRE: 38.31 m²

TIPO X04-A

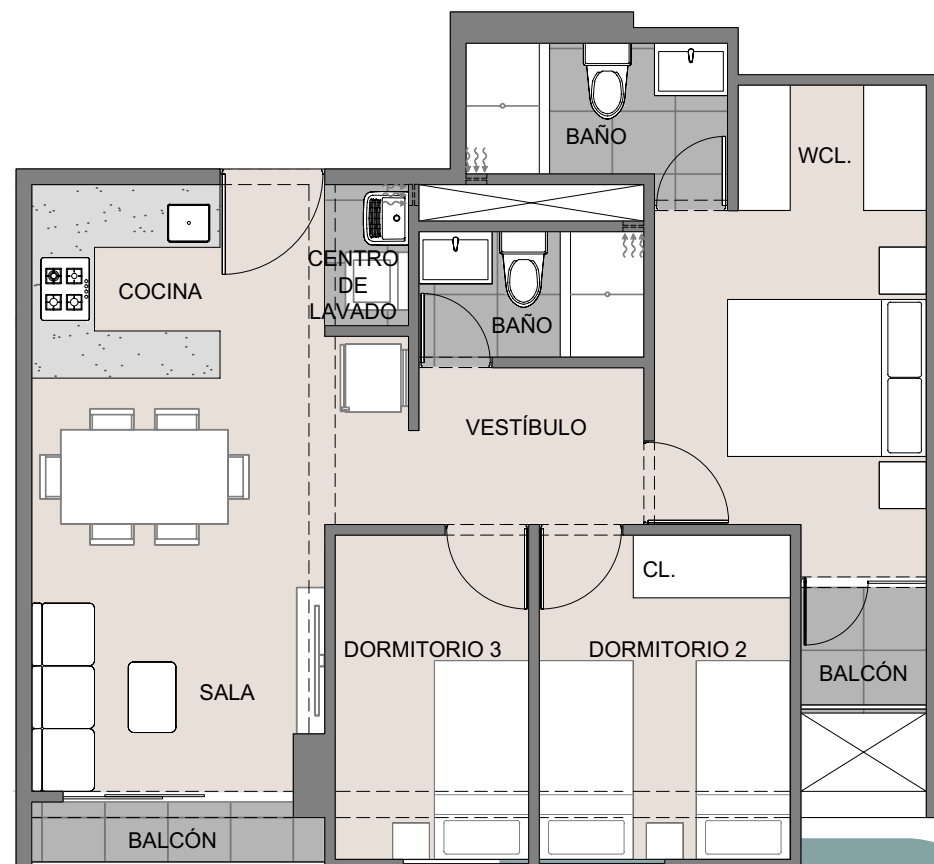
DEL PISO 2 AL 5

61.53 m²

JR CABO NICOLÁS GUTARRA

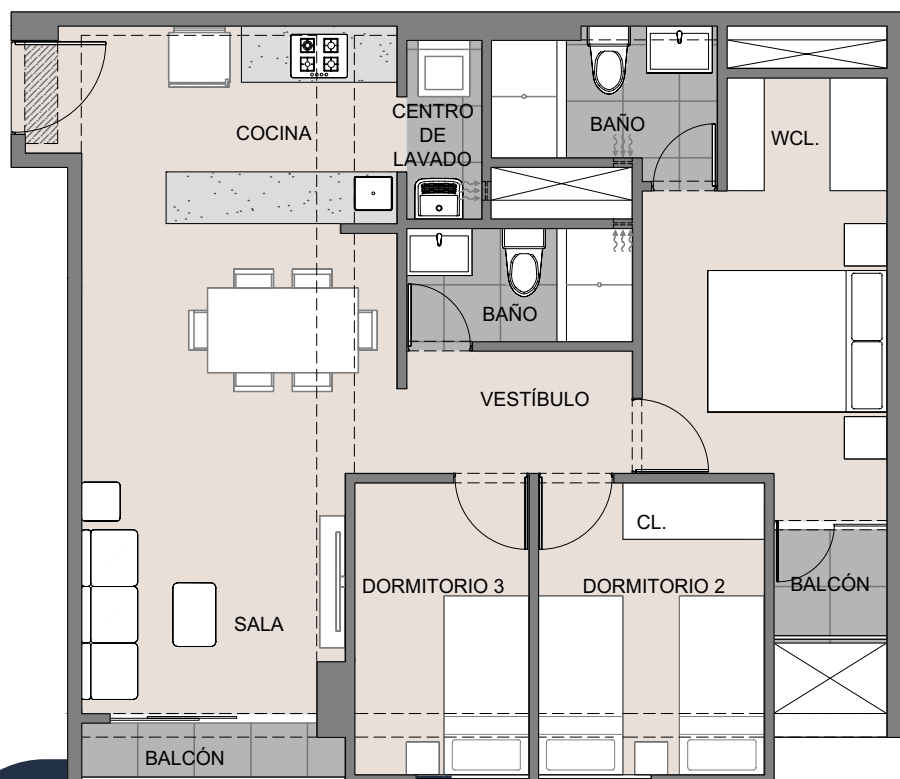


AV ANTONIO DE SUCRE



ÁREA TECHADA: 61.53 m²

ÁREA OCUPADA: 61.53 m²



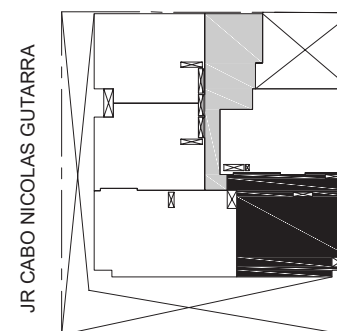
ÁREA TECHADA: **68.34 m²**

ÁREA OCUPADA: **68.34 m²**

TIPO X04-B

DEL PISO 6 AL 8

68.34 m²



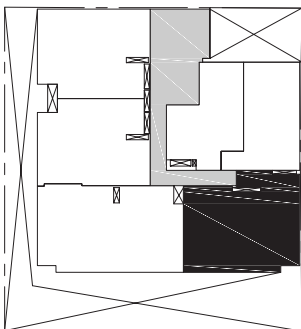
AV ANTONIO DE SUCRE

TIPO X04-C

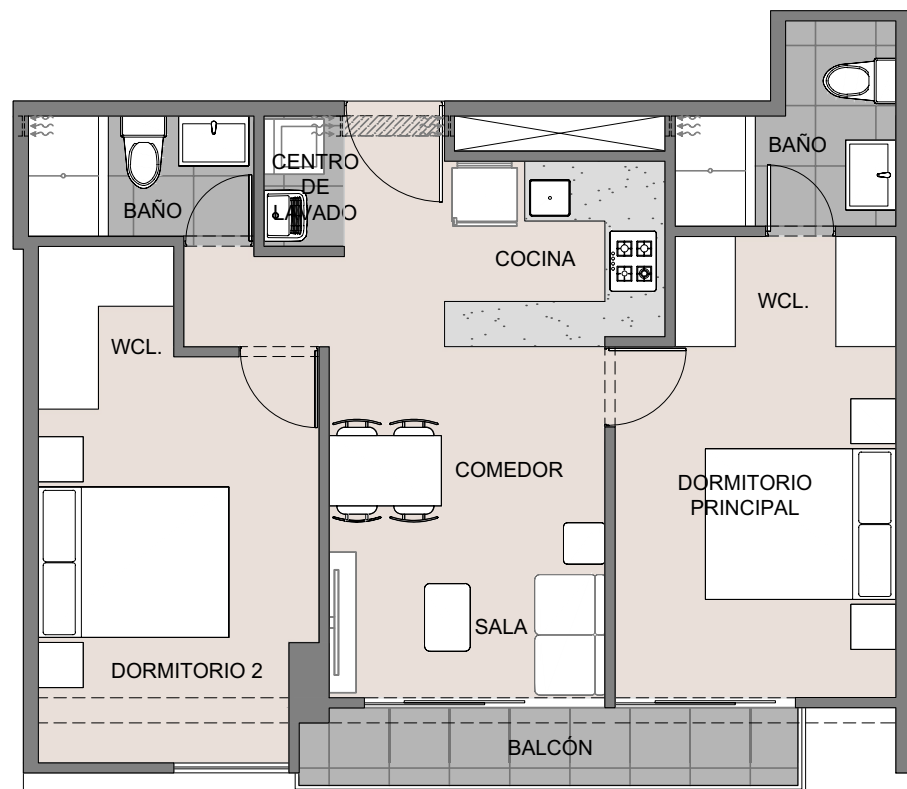
DEL PISO 9 AL 17

58 m²

JR CABO NICOLÁS GUTARRA

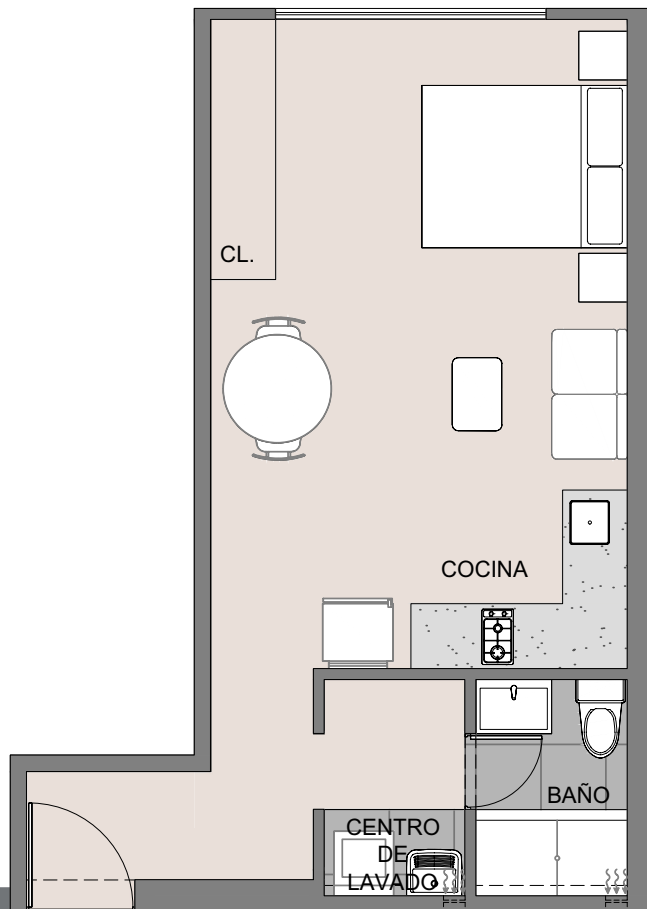


AV ANTONIO DE SUCRE



ÁREA TECHADA: 58 m²

ÁREA OCUPADA: 58 m²



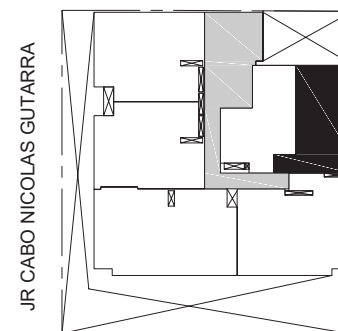
ÁREA TECHADA: 36.97 m²

ÁREA OCUPADA: 36.97 m²

TIPO X05-A

DEL PISO 2 AL 5

36.97 m²

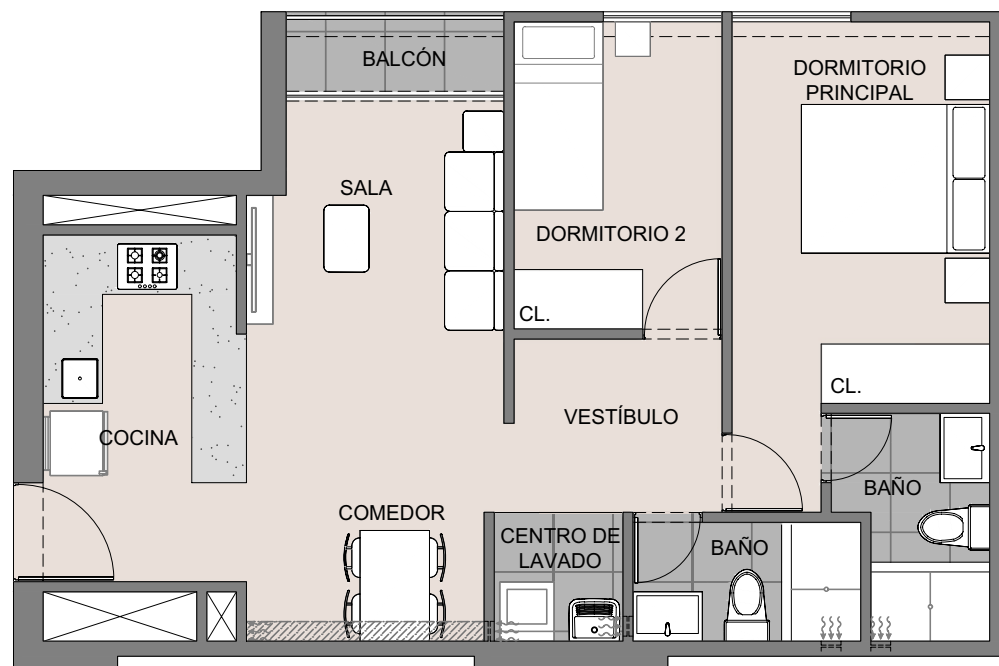
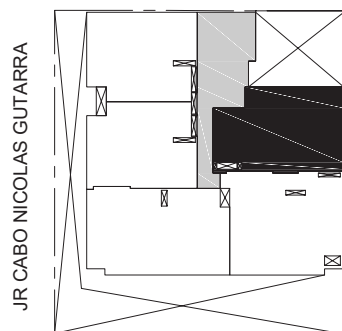


AV ANTONIO DE SUCRE

TIPO X05-B

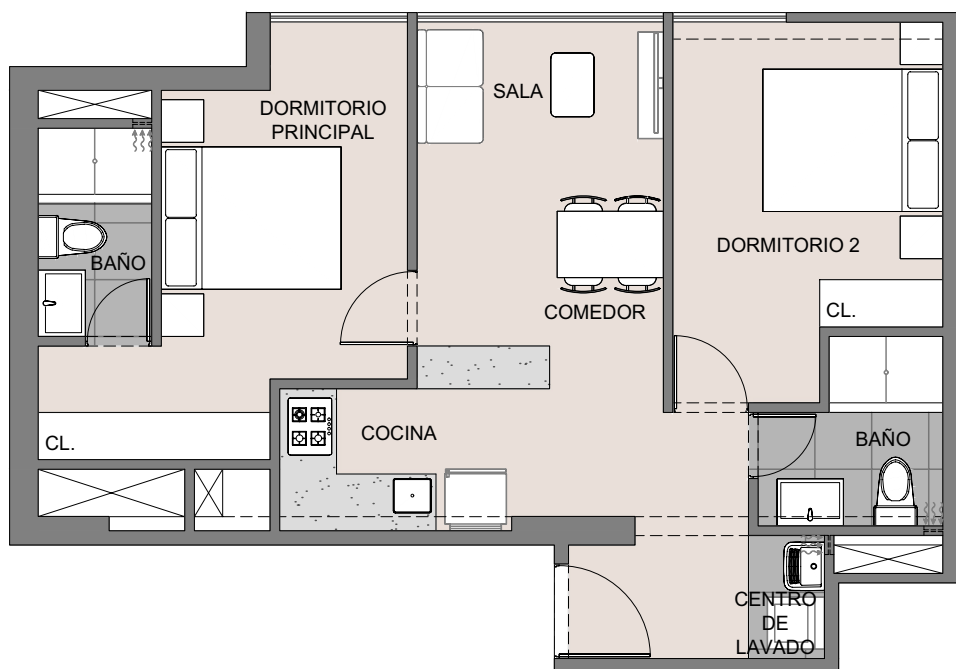
DEL PISO 6 AL 8

57.50 m²



ÁREA TECHADA: 57.50 m²

ÁREA OCUPADA: 57.50 m²

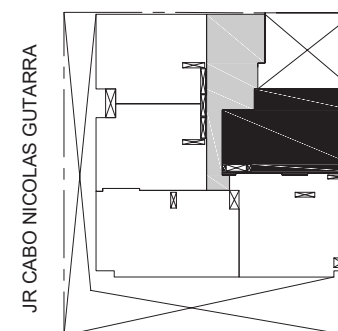


ÁREA TECHADA: 55.56 m²
 ÁREA OCUPADA: 55.56 m²

TIPO X05-C

DEL PISO 9 AL 16

55.56 m²

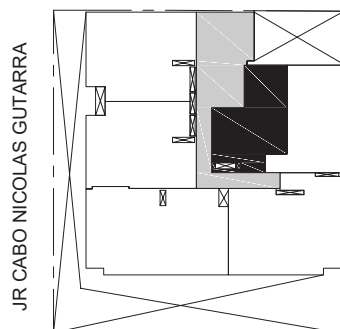


AV ANTONIO DE SUCRE

TIPO X06

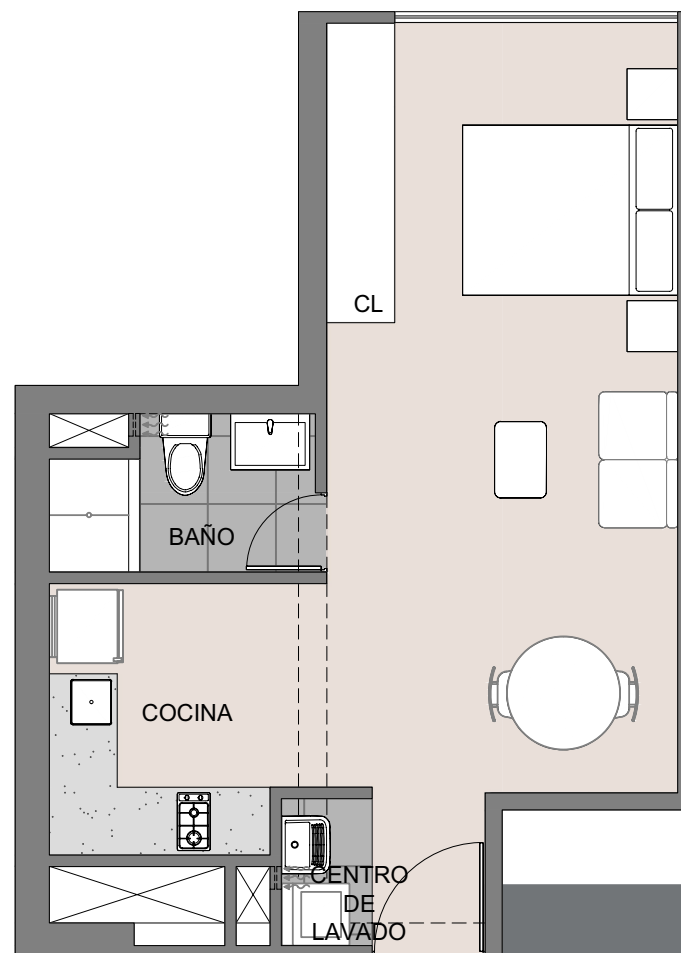
DEL PISO 2 AL 5

35.51 m²



JR CABO NICOLAS GUTARRA

AV ANTONIO DE SUCRE



ÁREA TECHADA: 35.51 m²

ÁREA OCUPADA: 35.51 m²



**TU NUEVO HOGAR
ESPERA POR TI.**

+10 AÑOS

CONSTRUYENDO NUEVAS HISTORIAS

En Granadero Inmobiliaria redefinimos la experiencia de vivir en Lima Moderna. Nuestros proyectos ofrecen un estándar de vivienda de primer nivel, respaldado por nuestros diseños sofisticados, acabados de alta calidad, áreas comunes modernas y ubicaciones estratégicas.

+44,000 m²
Construidos

+348 Unidades
Entregadas

5 Proyectos
Entregados





IMÁGENES REFERENCIALES Y NO VINCULANTES

GRANADERO
INMOBILIARIA



MÁS INFORMACIÓN EN **WWW.GRANADERO.COM.PE**